

YAMA_HE_SAMMPO_IKOU

さんぽき
かみきた山歩記 - 番外編

民宿 100 年のこと



Before



After



After

早 いもので、協力隊も残すところあと2か月となりました。今は、卒業後に活動拠点となる「民宿100年」の準備で、毎日走り回っています。というわけで、今回の協力隊新聞は、民宿100年の開業準備について報告しようと思います。

民宿100年は平成元年に小椋集落にオープンし、30年ほどの間営業されていましたが、数年前に休業して空き家になっていました。協力隊活動が終盤に迫り、住居としての空き家を探していた時、民宿100年のオーナーさんと話をすることができ、快く貸していただけることとなりました。さらに、民宿100年をやってみる気はないか？とありがたい申し出を受けて、再オープンさせる運びとなりました。開業にあたり、地域おこし協力隊起業支援制度を利用していただき、営業許可を申請する際に必要なリフォームなどを行うことができました。とてもありがたかったです。リフォームでは、主に台所の改修（2層式シンク・手洗い場の設置）と、客間から洗面所の動線の確保と、勝手口からでたところに屋根をつける工事をしました。

もともと民宿を営業していたとはいえ、新しく許可を取るとなると、色々とお通らないことも多く、思ったよりは大変でしたが、色々な人たちに助けていただき、あと少しで営業許可を取れるかな？というところまでは進むことができました。

これから、書類が揃ったら保健所へ営業許可申請をし、7月末ごろには許可が下りると思います。7、8月はまだプレオープンという形で始めようと考えています。

民宿100年では、遠くにいる方たちがまるで自分の田舎に帰ってきたように滞在できるように宿を目指していますが、それだけではなく村の方たちが気軽に集まれるような場所になってほしいと思っています。

気軽にお茶を飲みながらおしゃべりしたり、ちくちく裁縫したり、映画を観たり、不定期にランチやカフェ営業などもできたらと考えています。

プレオープンの前には、簡単なお披露目会もできたらと思っていますので、ぜひのぞきにきてください！



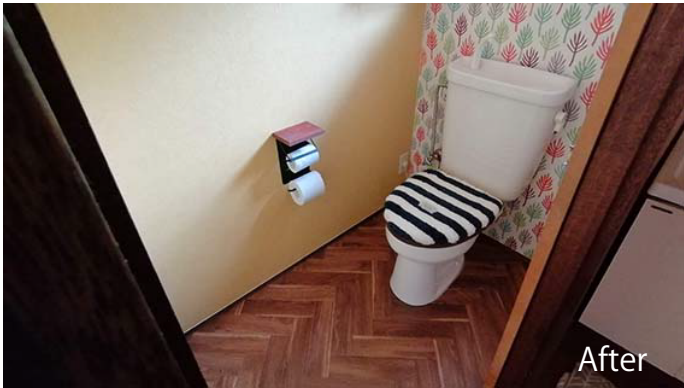
Before



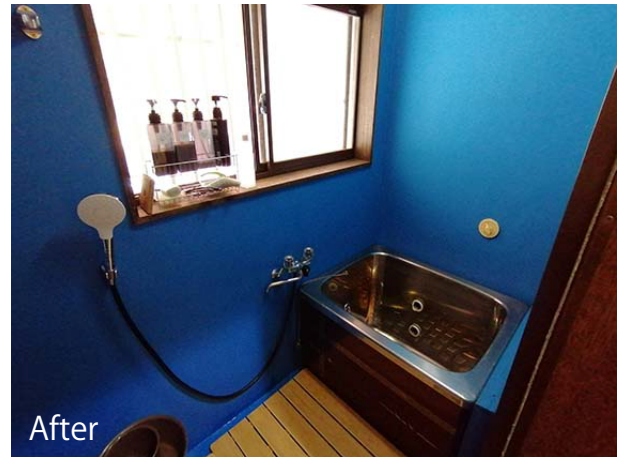
Before



浴室の壁を塗装してもらいました。
お風呂場で使用できる塗料で希望の色を作るのが苦労されていましたが、思った通りの素敵な仕上がりに大満足です



After



After



Before



Before



←屋根は、オーダーメイド。釘や留の金具を使わず、木のパーツをあらかじめ削って作っておき、現場で組み合わせて作る。家を一軒建てる時は、ちゃんと現場で組めるのか心配で寝られないのだとか…。



After

プレオープン中のイベントのお知らせ

8月1日(土) 写真家・村上由希映 ポートレート撮影会

民宿100年の縁側で、大切な人たちと記念写真を撮りませんか？

撮ってくれるのは、写真家の村上由希映さん。小谷一家が上北山村に移住してすぐ、家族写真を撮ってもらった写真家の方ですがとても素敵な瞬間を切り取って写真にしてくれます。ご家族でも、お友達同士でも、もちろんおひとりでも。

写真館で撮るのは一味違う記念写真。大切な宝物になること間違いなしです！

参加費：4000円

2L判台紙付きプリントとベストショットデータ1カット

飲み物+プチスイーツ付き(撮影時間は一組15分ほどです)

予約状況(6/24現在)

11:00-11:20(×)・11:20-11:40(×)・11:40-12:00(予約可)

12:00-12:20(予約可)・12:20-12:40(予約可)・12:40-13:00(予約可)

13:00-13:20(×)・13:20-13:40(予約可)・13:40-14:00(予約可)

14:00-14:20(×)



行政便り 上北山村通信「山へ散歩いこう」

発行 地域おこし協力隊 小谷雅美

発刊 偶数月第二水曜日

連絡先 090-2064-4971

*小谷雅美協力隊員の山行記録は、ブログでも読めます
「山へ散歩いこう」で検索してみてください☆