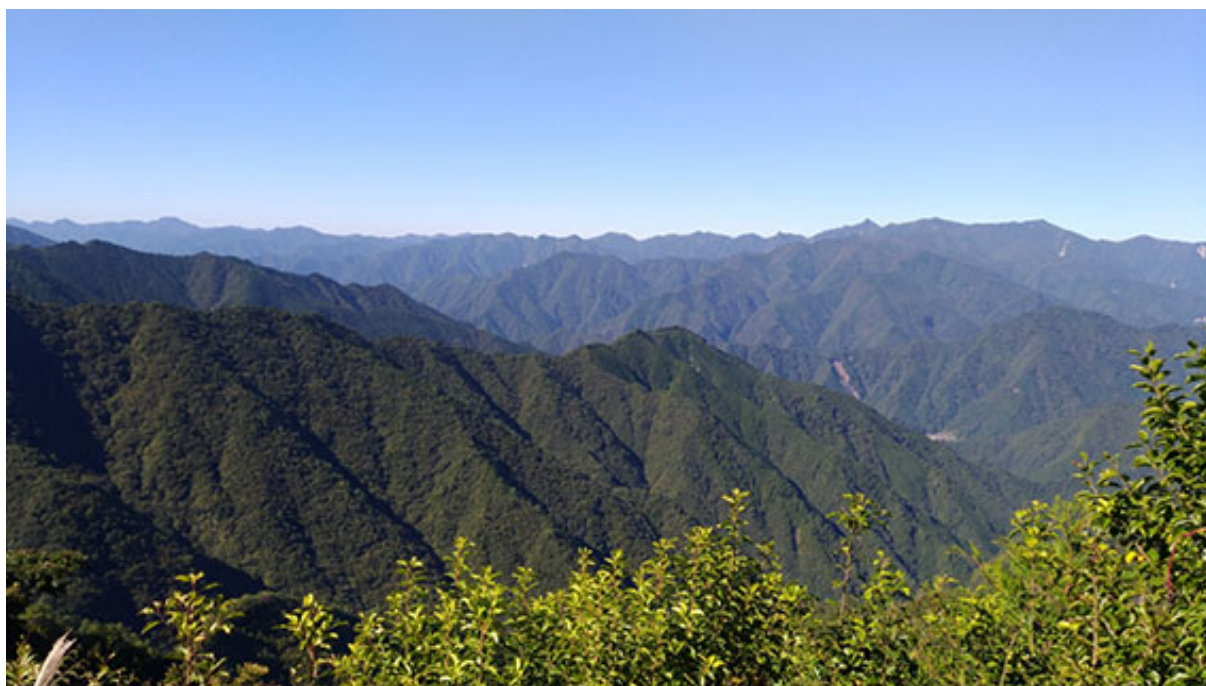


YAMA_HE_SAMMPO_IKOU

さんぽき
かみきた山歩記 -001

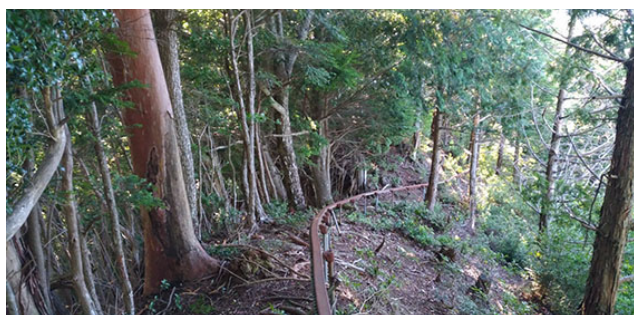
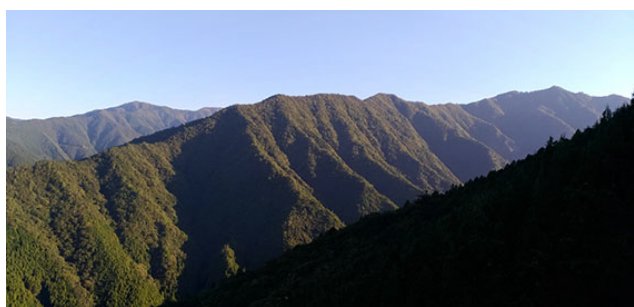
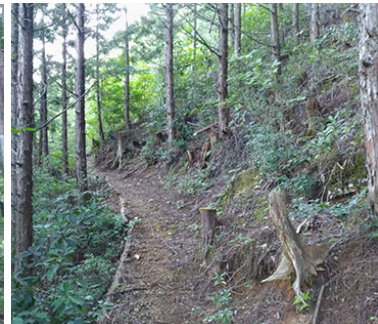
大峰展望台 (1100m)



左：桜の平団地前
尾根の入り口

中：尾根道には階段
がついていたり思
ったよりも整備さ
れていた

右：おそらく林業の作
業道



上：西大台から小処の稜線がよく見える。右の高いところが笹ノ峰
下：線路が尾根から外れても、尾根に忠実に歩くほうが歩きよい

小 橡の集落奥に
ある桜の平団
地の前に、山へ上
る階段がある。引
越してきた時、周
を散歩したとき
につけて気になっ
た。地形図を見
ると、どうやら
な尾根が竜口尾
稜線に近い林道
まで続いている
だ。しかもその
点は大展望が
又劔山の登山口
に近い。通常、
又劔山へ登るとき
は、登山口まで
車で上がり、1
時間ほど歩いて
頂へ行く。下から
歩けば、高低差
1000m弱で1日
のんびり歩いて
そこそこ歩
きごたえのある
コースを設定
できるかも
しれない。下
山には、地形
図に登山道表
記のある荒谷
峠の道を使
ったらどう
だろうか。早
速、偵察へ行
てみた。

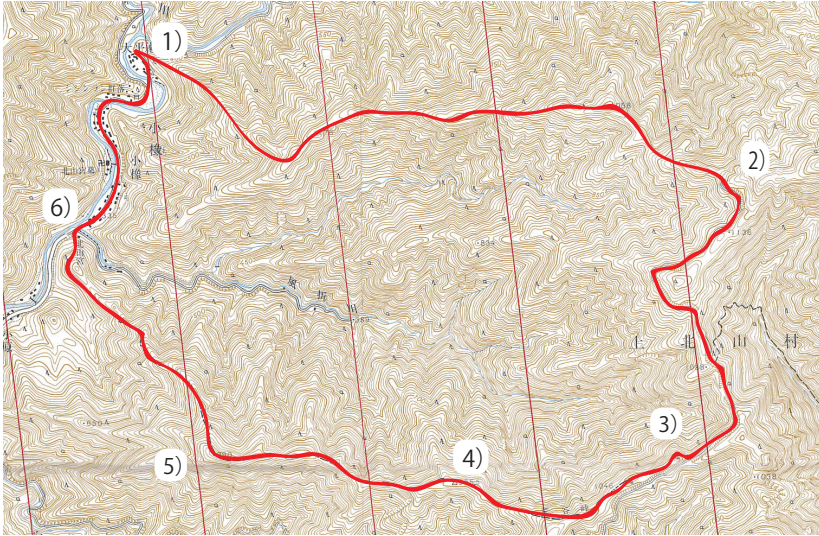
桜の平団地前
の尾根道は、
意外にも整備
されており、
踏み跡や木
で作った階段
などがあ
り歩きやすい
。後で聞いて
みると、林業
の作業道で、
今も手入れ
がされている
らしい。途中、
尾根がアセビ
に覆われて歩
きにくいところ
もあったが、
ほぼ尾根通
して歩けた。
西大台から小
処温泉へ向
かう尾根が見
える展望の
良いところ
もあり、歩いて
いて気持ち
がよい。

尾根と椋谷西ノ
谷林道との合流
点には、林業
用のモノレール
発着駅があ
った。ここ
から又劔山
への登山口
は林道を少し
上るのだが、
今日は周
回コースの
偵察なので、
林道を下り
荒谷方面へ
向かうとし
た。

この林道は、
なんといっても
展望がす



左：乾燥野菜をたっぷり入れたマルタイラーメン。山で食べるとなんでも美味しいのである
 中：ススキ越しに奥駒稜線。風がそよいで、秋の雰囲気満載であった
 右：胸まであるシダのプッシュに行く手を阻まれる。何とか脱出するが、サングラスを落としてしまった



1) 桜の平団地前尾根取付 6:22 ~ 2) 林道合流 8:50 ~ 大峰展望台 9:00-10:45 ~ 3) 林道から荒谷峠のほうへ入る 11:00 ~ 4) 馬部谷山 11:40 ~ 5) P890 付近 12:10 ~ 6) 北山宮横登山口 13:22

ばらしい。西側がひらけており、奥駒道がほぼ全て見渡せる。林道合流点から約10分ほどで大峰展望台があり、屋根付きの休憩所になっている。ここで朝ご飯。

山で飯定番のマルタイラーメン☆美味！展望台から見える奥駒の稜線をじっくり眺める。サメのヒレみたいな行者還岳やピンととがった釈迦ヶ岳。いつまで眺

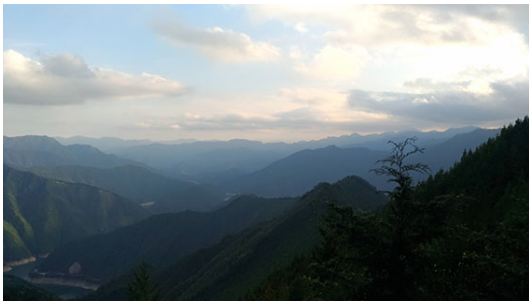
めていても、飽きない。下山は荒谷方面から。展望台から15分ほど歩いたところから登山道に入るのだが、少しわかりにくい。小さいピークをトラバース気味に進み、尾根に上がると途中からテープがあり、踏み跡も明瞭になる。馬部谷山までは比較的歩きやすい。が、そこから先はプッシュがひどく、尾根通しで歩くのは

困難になる。特にP890付近から北山宮までは、プッシュを避けながら歩いてみると、いつの間にか尾根から外れてあらぬ方向へ進んでしまうので要注意。下山方向に集落が見えてくると、あとはひたすら下りればよいだけ。

このコースで周回するならば、又劔山まで行かなくても、展望台からの眺めで、

(登山口・下山口)
 国道169号線河合の信号を小椋方面へ曲がる。シシンラン群落地を越え大平瀬橋を渡ったすぐ、桜の平団地の入り口すぐ前が登山口
 下山は、小椋集落内の北山宮に向かってすぐ右側の防獣柵の扉

十分に満足できそう
 だ。又劔山までいけば、大台方面の展望も楽しめて、さらに良い。荒谷峠の道の草払いをして歩きやすくすれば、コースとして十分設定できそうである。



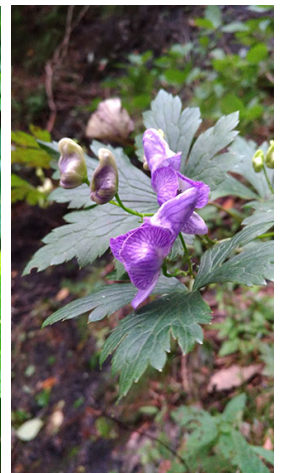
今月のひとこま

小峠山の頂上直下。南側に展望が開けて前鬼口方面がよく見える
 (2017.9.25)

大普賢岳を周回した時に見た花たちはシシウド。左下は何だか葉っぱはアジサイみたいだけど、何か不明(ご存知の方、教えてください！)
 右下はトリカブト (2017.9.20)

大普賢周回コース。七つ池付近苔が美しく、もののけ姫の一場面に出てきそう！
 (2017.9.20)

大普賢岳山頂。シロヤシオの紅葉が始まっている
 (2017.9.20)



10月は、小峠山から孔雀岳方面へ歩いてみようかと思案中。一緒に歩きたい方は、ぜひご一報ください！
 あとは、引き続き「ここきれいな景色見えるよ！」とか「花がいっぱい咲いてるところ知ってるよ」「ここ、歩いて見てきてほしい！」などなどありましたら、お気軽に連絡ください☆お待ちしております

行政便り 上北山村通信「山へ散歩いこう」
 発行 地域おこし協力隊 小谷雅美
 発行 毎月第二水曜日
 連絡先 090-2064-4971