

世界遺産「大峯奥駈道」

平成16年7月、世界遺産に登録された紀伊山地の霊場と参詣道「大峯奥駈道」は、吉野と熊野を結ぶ修験道の修行の道として役行者の開山以来1,300年の伝統をもち、今なお修験者に活用されています。中でも上北山村地内約20kmの間の奥駈道は標高1,500m～2,000m級の高地となり、大峯山脈の中でも最も険しい参詣道ですが、その古道はブナ、トウヒ林等の原生林をはじめ、シロヤシオ、シャクナゲ等花木咲く豊かな自然道が昔と変わらずに保たれています。また、峯中最も険しい修行が行われた雪中参籠の行場「笹ノ窟」へは、和佐又山より登山道が整備され、比較的 safely に訪れる事ができるようになりました。

紀伊山地の霊場と参詣道



Let's 和佐又山 大普賢岳

5/中～6/中ごろ、シロヤシオ、クサタバナ等が咲く花の回廊となる。



和佐又周遊コース (周回コース・沢道コース・巨樹ルート等) 初級～中級

和佐又山は吉野熊野国立公園の大普賢岳から東西に派生した支稜に位置し、標高1344mの山頂からは大台ヶ原、八経ヶ岳、行者還岳などの世界遺産「大峯奥駈道」の峰々が一望できます。また、世界遺産の一部であり、京都・北野天満宮の創建にまつわる話のあるパワースポットの行場「笹ノ窟(しょうのいわや)」が稜線にあります。この2つを目的地にバリエーションに富んだコースがあります。



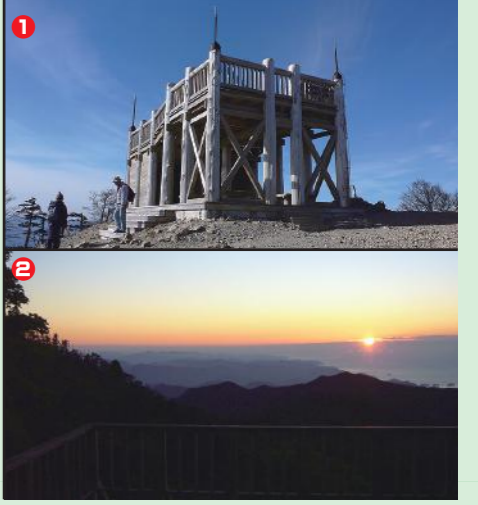
※注意：地図上に描かれた登山コースは測量等おこなっていませんので誤差があり、登山道のコース変更等もありますので、常に道標や目印等の確認を行って下さい。

日本百名山「大台ヶ原」

雄大な大自然が広範囲に残る名山でお勧めのコースは東大台。大展望と多くの花木が四季を彩ります。春のシャクナゲ、初夏のシロヤシオ、夏は深緑と涼、秋の紅葉、晩秋の霧氷等々、訪れる方を楽しませてくれます。西大台はブナを主体とする貴重な大原生林で沢、湿地帯、コケ、野鳥のさえずりも良く聞こえ、自然美と出会うコースですが、迷いやすいので十分な注意が必要です。

見所は、東大台コースの日出ヶ岳、大蛇窟で、日出ヶ岳からは360°の大パノラマと眼下には熊野灘を望むことができ、澄み切った早朝運が良ければ富士山や御嶽山まで遠望する事ができます。大蛇窟は先端に立てば足下から800mの断崖絶壁でスリルを味わうと共に、世界遺産大峯奥駈道(大峯山脈)の山々を見渡す事ができます。

※注 西大台は貴重な自然が残る山として、平成19年9月より日本初の「利用調整地区」となり、入山される場合は事前の申請が必要となります。
※詳しくは(上北山村商工会 TEL.07468-3-0070)



Let's 西大台



大杉谷方面へは約14.1km
日出ヶ岳→大杉谷登山口バス停…約9～11時間
大杉谷登山口バス停→日出ヶ岳…約10～12時間
詳細は大杉谷登山センター ☎0598-78-3338

Let's 東大台

西大台周遊コース 中級以上おすすめ

(利用調整地区。約9km、所要時間:5時間)
西大台の登山は、迷いやすいので一人で山行は避け、現地を熟知した人と一緒に訪れて下さい。
広大な太平洋型ブナの原生林の中を縫うように歩くコースで、神秘的なムードが味わえます。バイクイソウやカワチブシ、ヤマシャクヤクなどの草花が目を楽ませてください。このコースは、沢道が多いので、増水時には十分注意が必要です。(小処温泉へは、駐車場から約7時間)

東大台周遊コース 初級以上おすすめ

(約9km、所要時間:約4時間)
大台ヶ原は大きく分けて、東大台・西大台に分けられます。東大台には展望の良い大台ヶ原の最高峰「日出ヶ岳」、スリル満点の「大蛇窟」、「正木ヶ原」、「牛石ヶ原」など見所の多いコースです。登山道には案内板や動植物の解説板が設置され随所に楽しめます。コース道も整備され歩きやすく一般向けのコース設定です。大自然のウォークをゆっくり楽しむ事ができます。



大台ヶ原一帯は吉野熊野国立公園の特別保護地区に指定されています。美しい自然を守るために利用ルールを守って下さい。

村全域がエコパーク！「大台ヶ原・大峯山・大杉谷ユネスコエコパーク」

上北山村MAP (北部)

山に関する情報のお問い合わせ
 全般：上北山村役場地域振興課 ☎07468-2-0001 (上北山村観光協会)
 大台方面：大台ヶ原ビジターセンター ☎07468-3-0312 (4月中旬頃～12月初旬)
 大峰方面：和佐又山ヒュッテ ☎07468-3-0027

- 世界遺産「大峯奥駈道」
- 町村界
- 小径
- 幅5.5m以上の道路
- 幅2.5m～5.5mの道路
- 幅1.5m～2.5mの道路
- 町村役場
- 郵便局
- 学校
- 病院
- 神社
- 寺院
- 史跡・名勝・天然記念物
- 温泉

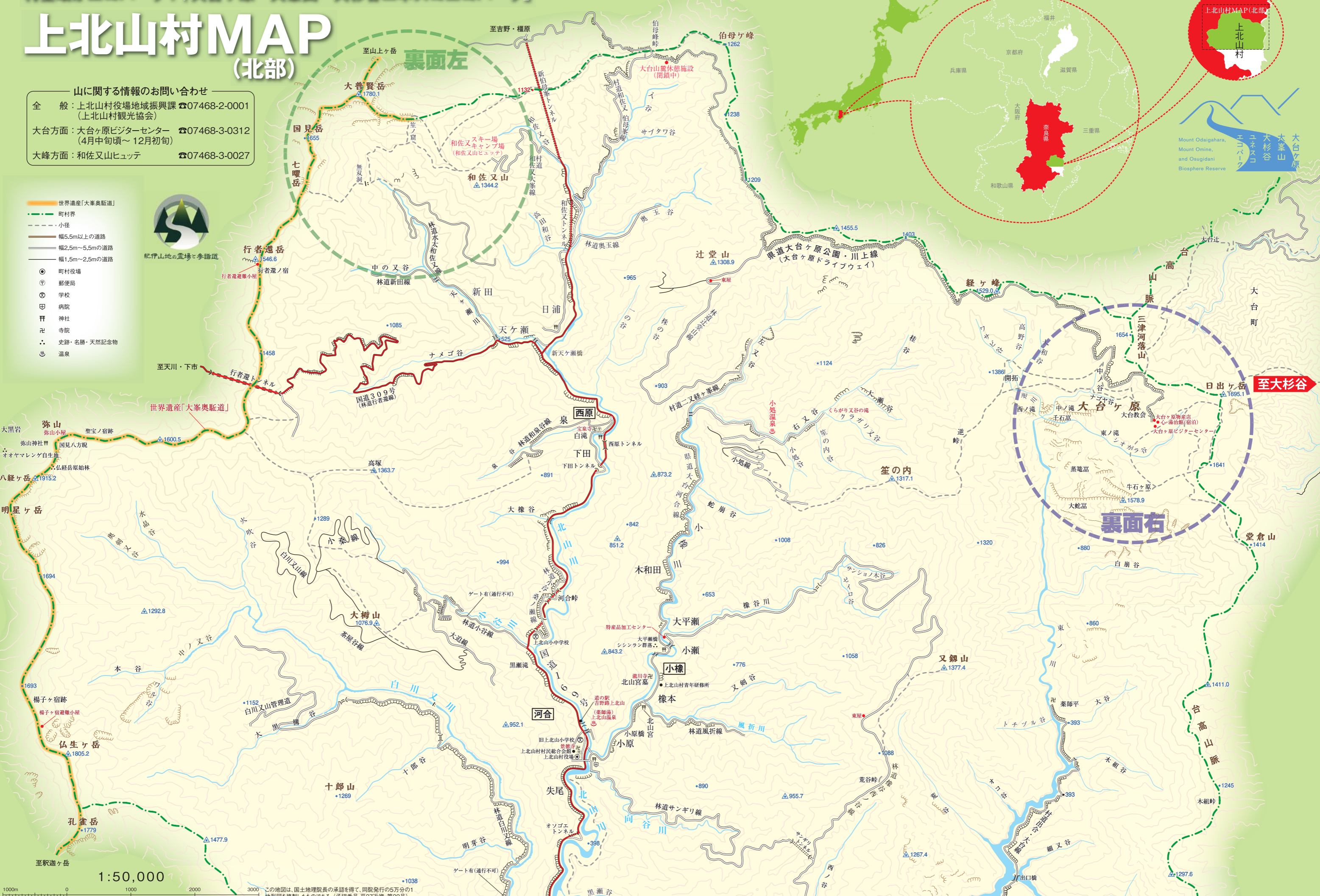


紀伊山地の霊場と参詣道



上北山村MAP(北部)

Mount Odaigahara, Mount Omine, and Ougidani Biosphere Reserve



1:50,000
1000m 0 1000 2000 3000
この地図は、国土地理院長の承認を得て、同院発行の5万分の1地形図を複製したものである。(承認番号 平27近復、第22号)