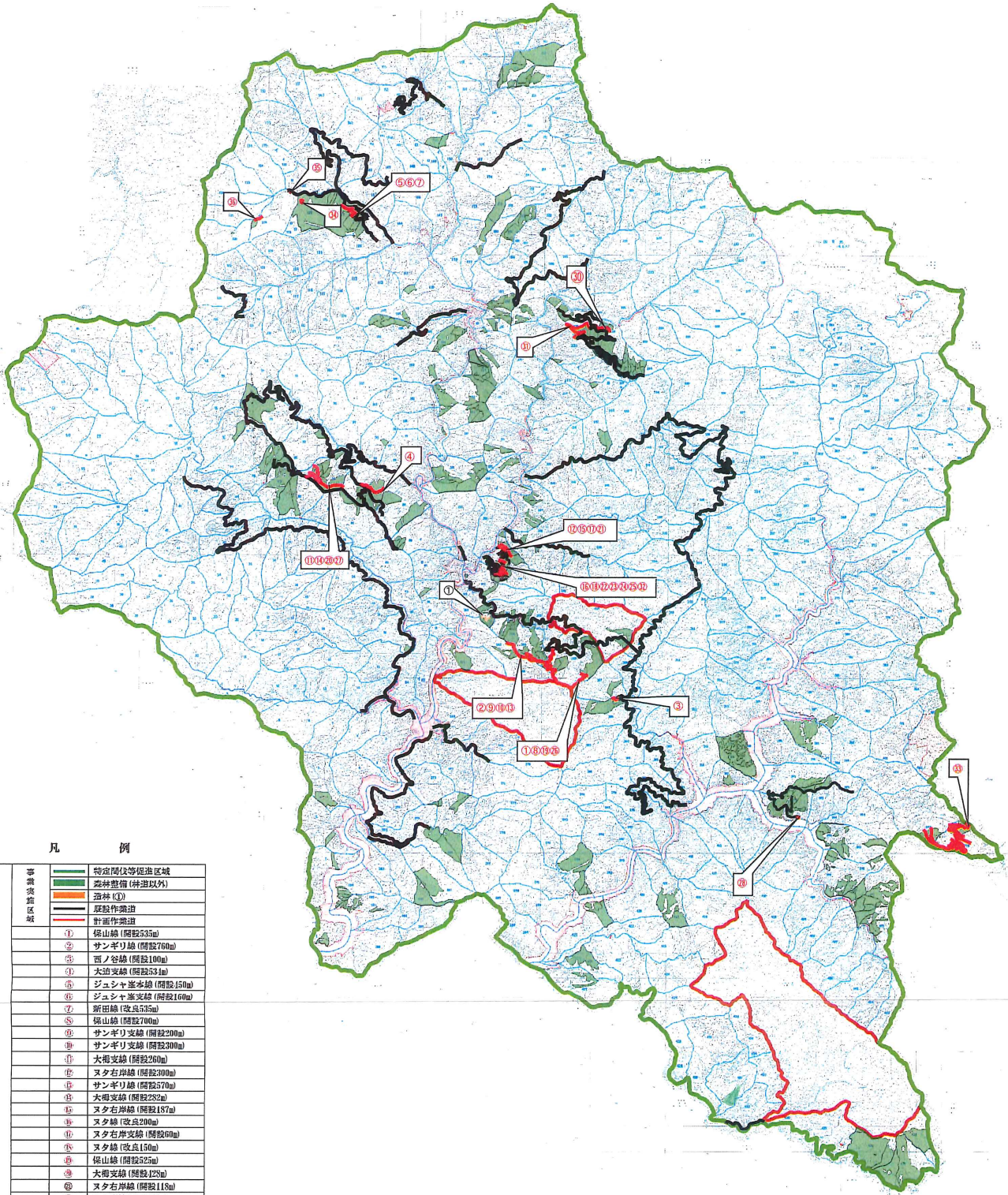


# 上北山村特定間伐促進計画



## 凡 例

事項	説明
特定間伐等促進区域	特定間伐等促進区域
	森林整備(沖田以外)
	森林(①)
	原形作業道
	計画作業道
①	保山線(開設535m)
②	サンギリ線(開設760m)
③	西ノ谷線(開設100m)
④	大沼支線(開設531m)
⑤	ジュシヤ峯本線(開設150m)
⑥	ジュシヤ峯支線(開設160m)
⑦	新田線(改良535m)
⑧	保山線(開設700m)
⑨	サンギリ支線(開設200m)
⑩	サンギリ支線(開設300m)
⑪	大沼支線(開設260m)
⑫	ヌタ右岸線(開設300m)
⑬	サンギリ線(開設570m)
⑭	大沼支線(開設282m)
⑮	ヌタ右岸線(開設187m)
⑯	ヌタ線(改良200m)
⑰	ヌタ右岸支線(開設60m)
⑱	ヌタ線(改良150m)
⑲	保山線(開設525m)
⑳	大沼支線(開設125m)
㉑	ヌタ右岸線(開設118m)
㉒	ヌタ支線(開設123m)
㉓	ヌタ支線(開設65m)
㉔	ヌタ支線(開設138m)
㉕	ヌタ線(改良350m)
㉖	保山線(開設300m)
㉗	大沼支線(開設500m)
㉘	名古屋愛神線(改良15m)
㉙	小畑線(改良500m)
㉚	小畑線(開設1,317m)
㉛	ヌタ線(改良300m)
㉜	リュウノタニ線(開設1,500m)
	国府林